

老街新味舌先知

乡村奇遇季第24期《丰储街逛吃攻略》今日上线



本报讯（记者 张伟）在徐州，彭城七里文化轴如一条沉静的文化脉络，正悄然苏醒，其中最“烟火气息”的必然是丰储街。乡村奇遇季第24期《丰储街逛吃攻略》正式上线，“乡村奇遇季”视频号、快手号、抖音号同步发布，让我们跟随乡村姐妹花的脚步，走进这条藏于市井深处的美食长廊。

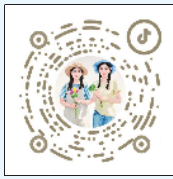
一大早，为了吃上一口丰储街的炸牛排，乡村姐妹花也加入了排队的长龙。新鲜牛肉切片后裹上蛋液，再裹上一层面包糠，投入滚烫热油中，“滋啦”一声，升腾起的肉香瞬间勾起食客们的馋意。一口咬下，金黄酥脆的炸牛排“嘎吱”作响，肉汁在口腔里迸发，辣香直冲鼻腔，让人食欲大开。

古法卤制的酱香猪蹄，以八角、桂皮、草果等20余味香料慢火熬制，猪蹄浸润其中数小时，直至皮糯肉烂、胶质丰盈。拿起一块送入口中，唇齿留香，肉香层层递进，余韵悠长。

然而，这些美食只是丰储街的冰山一角。更多隐藏美味静待舌尖解锁。宋记鸡柳外酥里嫩，是学生们的最爱；刘记米线骨汤清亮浓郁，一碗下肚暖意融融；潘记红烧肉肥瘦相间，配米饭简直一绝；夏抱冰冰粉，堪称解腻神器；大楚家枣子糕软糯香甜……店主们日复一日坚守于此，用味道讲述着关于



买到了皮糯肉烂的酱香猪蹄。本报记者 何昌键 摄



时间、家庭与手艺的故事。这里的店主多是本地居民，有的三代同堂经营一家小店，有的则把父母的手艺改良成符合年轻人口感的新配方。丰储街的繁华，源于一种温柔而坚定的信念：让传统活在当下，让旧屋檐下

继续飘起饭香。
白天，丰储街是您匆忙生活中的治愈驿站；夜晚，这里是好友相聚的欢腾角落。来吧，跟着乡村姐妹花逛吃丰储街，在热腾腾的小吃中解锁舌尖上的彭城七里。

云龙书院周六公益讲座预告

解析徐州汉玉的文化内涵和当代价值

绍。主讲人认为，汉玉是古代玉器文化的高峰，对于玉文化的传承，不能停留在欣赏古人杰作的层面上，而是要把汉玉的文脉与时代的精神贯连起来，创作带有大汉印记的当代玉雕佳作，实实在在地弘扬汉玉文

化，为古城徐州添彩。
李维翰，中国玉雕艺术评论家，徐州玉文化研究会执行会长。1972年进入玉雕厂，1980年进入中央工艺美术学院特艺系进修，2011年出版玉器文化专著《唐风说玉》。

苏州银行人徐一年赋能地方发展

以实干扎根 以暖心相伴 以使命共生

本报记者 赵洋

昨日，苏州银行徐州分行开业一周客户答谢活动在徐州金融服务中心温馨启幕。现场嘉宾与客户代表的畅谈中，既有对“播种与耕耘”一年的感慨，更有对“收获与见证”的期许。

苏州银行总行业务总监及分行行长分别登台致辞，细数落户徐州、深耕本土的发展成绩，满含对各方支持的诚挚谢意；企业客户代表分享与苏州银行徐州分行的合作故事，言语间尽是认可与信赖……随后，苏州银行徐州分行的科创金融服务方案与财富管理产品的专业分享接连登场，充分展现了苏州银行“以客为尊 相伴成长”的服务理念。

这场温情满满的周年答谢活动，不仅是对过往实绩的回望，更拉开了苏州银行徐州分行深耕本土、赋能地方发展的探寻历程：过去一年，这家秉持“以民唯美、向实而行”使命的银行，用脚步丈量城市发展需求，用服务联结政企民心，用金融力量书写了一段深耕本土、赋能实体的温暖篇章。

赋能本土实体

怀揣着深耕本土的决心与服务实体的初心，苏州银行徐州分行于2024年12月18日正式开业。这家坐落在徐州市金融聚集区H座的徐州分行，填补了苏州银行在江苏省内机构布局的“最后一块拼图”，更为徐州金融市场注入了一股蓬勃的新力量。

开业之初，该分行团队深度调研区域经济特色，围绕“343”创新产业集群精准发力，投资银行业务实现突破性进展：成功为徐州某重点工程机械企业配置2亿元债券承销并配套2亿元债券投资，落地该行首单债券承销业务；以基石投资人身份参与某高新产业基金5亿元苏北地区首单科技创新债券发行，带动募集资金托管3亿元；助力发行江苏首单、全国唯二的先进制造业集群科创债券1亿元，该案例成为市场创新示范，显著提升了该分行在本地金融市场的专业形象。

针对徐州融入国家战略、打造国际化商贸物流中心的发展定位，该分行全力攻坚国际业务，2025年8月顺利获得外汇业务资质，同年9月落地首个外汇结算账户，同年12月获批境外贷款业务。资质体系的逐步完善与首单业务的落地，标志着服务企业跨境金融需求的能力正式形成。

不做“外来过客”，甘当“本土伙伴”。一年来，苏州银行徐州分行用一系列实打实的业务成果，诠释了“深耕本土、读懂徐州”的诚意。以扎

根徐州、赋能实体的坚实底气，为地方产业高质量发展注入了金融动能。

厚植民生情怀

金融的温度，藏在对民生需求的精准回应里。苏州银行徐州分行始终坚持“以客户为中心”一体化经营战略，在深耕产业的同时，把服务触角延伸到民生细微处，通过贴心的民生服务、紧密的政企民联结，让金融不仅成为经济发展的助力，更成为滋养民生的温暖力量。

开业首年，分行将小微服务放在重要位置，通过常态化走访、专场银企交流等方式，主动对接小微企业需求，解决其融资难题，目前已累计开展外拓营销89场，完成率高达238%。

在场景营销领域，分行实现创新突破，落地首个百人代发薪项目，依托“薪智通”系统完成员工工资代发，并联动拓展多项配套业务，构建“代发+结算+场景”一体化服务模式；针对本地特色产业，落地大蒜产业场景金融项目，创新仓单质押授信产品，精准助力大蒜经销商发展。同时，始终坚守风险合规底线，以稳健的经营为客户权益和地方金融稳定保驾护航。

服务民生无小事，细微之处见初心。苏州银行徐州分行用主动上门的服务、精准定制的方案、稳健合规的经营，打破了金融机构与群众之间的隔阂。从服务小微企业到便利普通群众，从保障金融安全到融入日常场景，分行把“以民唯美”的使命转化为可见可感的服务实践，用暖心服务筑牢了与地方群众、经营主体的信任之桥。

共生是双向的赋能，共长是共同的追求。苏州银行徐州分行将自身发展深度融入徐州城市发展脉络，以高效的金融服务、多元的业务布局，为地方重点产业发展提供有力支撑，实现了银行成长与地方发展的同频共振、互利共赢。截至2025年11月末，苏州银行徐州分行各项存款余额近7亿元，各项贷款余额近30亿元，开展国资类平台公司投债业务近15亿元，共计为地方基础设施建设和重点产业发展提供了超40亿元的资金支持。充分利用苏州银行金融资源，推动旗下子公司苏州金融租赁实现银租联动投放近7亿元。

以实干扎根，以暖心相伴，以使命共生。站在新的发展节点，苏州银行徐州分行将聚焦服务实体、服务民营，加大对产业园区及重点企业的走访调研力度，推动金融产品与服务更好契合产业发展实际，在持续拓展业务的广度和市场份额的同时，助力徐州地方经济高质量发展。



世家传承 惟此锦绣

主城南 | 建面约340-740m² 山居传世云邸·纯独栋

三面环山 稀贵自然 一栋一户 山水园林 实景会所 臻心服务

8595 9988 | 中国·徐州·泉新路东侧

广告
预售证号: 铜房售许字(2025)第17号

效果图
本项目推广名: 锦绣雲顶, 开发商: 江苏旭龙万和房地产开发有限公司, 投资商: 徐州市锦绣房地产经营开发有限公司, 在售楼部地址: 徐州市泉新路东侧, 售楼处电话: 8595 9988, 项目开盘时间: 2025年12月。