

热点观察

激活春季消费的“一池春水”

刘浚豪

春回大地,万物复苏。云龙湖畔,十里杏花缀满枝头,繁英似雪、暗香浮动,既装点了彭城的春日容颜,更点燃了市民、游客的消费热情。紧随其后,桃花、樱花、梨花将次第绽放,为徐州的春日增添更多亮色与生机。如何将这漫山遍野的“春色”,转化为持久的消费动力,激活春季消费的“一池春水”,考验着城市运营的智慧与用心。

“春日经济”自带鲜明的时令属性,花期短暂、季节性不强,若仅停留在“花开时人声鼎沸,花谢后归于沉寂”的浅层模式,便难以真正释放其潜在消费价值。让“一季春景”转化为“四季活力”,关键在于跳出“就花论花”的局限,在“花外做文章、景外挖潜力”,以场景创新打破时空壁垒,以体验升级解锁消费新可能。

丰富消费供给,核心在于打破“只可远观”的单一赏景模式,让游客从“旁观者”变为“参与者”,从“赏

景者”变为“乐享者”。当下,我市部分景区通过打造沉浸式文旅体验项目,推动风景与文化深度融合,搭配主题市集、非遗展演、特色文创等多元化供给,成功将游客停留时间从“半小时”延伸至“一整天”,有效带动餐饮、购物、住宿全链条消费协同升温,让春日美景真正转化为实实在在的消费增量。

延伸春季消费产业链条,更能挖掘“春日经济”的深层价值,让生态红利惠及更多群体。从通过生态修复让昔日废弃采石场蜕变为四季有景的近郊度假胜地,到借助现代农业技术拉长赏花周期、丰富花卉品类;从“赏花+乡村旅游”串起城市周边的乡村发展脉络,到“赏花+文创”“赏花+研学”拓展消费边界……“赏花+”模式的深度运用,不仅让花卉从“风景”变为“产品”,更成为带动农民增收、推动乡村振兴的“致富花”“希望花”,实现了生态保护与经济发展的“双向奔赴”。

跳出春季看消费,扩内需、促消费更需顺势而为、久久为功。

季节更迭赋予城市不同的特色景观和消费场景,立足徐州地域特色,可将时令赏景与文化艺术、都市休闲、运动健康、乡村度假、非遗体验等业态深度融合,构建“季节+”多元业态链条。夏日音乐节、秋日采摘节、冬日温泉养生游,让每个季节都有专属消费亮点、特色体验场景,才能有效破解季节性、潮汐式消费难题,推动消费持续回暖、长效增长。

激活春季消费的“一池春水”,唯有不断提升时令经济的品质和内涵,拓展更多消费场景和体验,用优质的产品和服务回应人们对美好生活的向往,才能让徐州“春日经济”既有“颜值”更有“内涵”、既有“热度”更有“深度”,让春季消费的活力持续涌动,为城市高质量发展注入强劲而持久的动能。

街谈巷议

处方延长到12周:把方便送到老人心坎上

苏新

近期,国家相关部门出台政策,明确基层医疗机构可为病情稳定的慢性病患者开具最长12周的长期处方。这一举措直击老年慢病患者频繁取药的现实痛点,是医疗服务向民生倾斜的务实之举,值得点赞。

在我们身边,患有高血压、糖尿病等慢性病的老年人不在少数。这些疾病大多需要长期规律服药以控制病情。以往处方周期短,许多老人每月都要往医院跑。挂号、排队、候诊、取药,一套流程下来,往往耗费大半天。对行动不便的老人而言,独自出门既不安全也十分辛苦;子女请假陪同,又无形中增加了家庭负担。

尤其是天气恶劣时,老人出门取药更是难上加难。频繁奔波,不仅消耗时间和精力,还可能影响老人坚持规范用药的依从性,反而不利于病情稳定。一张小小的处方,看似小事,却关乎无数老年人的就医体验,连着千家万户的日常生活。

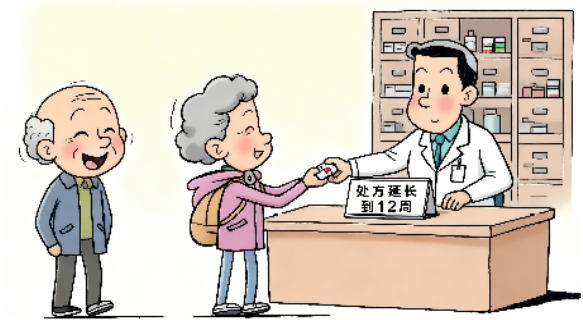
12周长处方政策的实施,从制度层面解决了这一困扰群众多年的难题。病情稳定的患者,一次可拿到近三个月的药量,一年少跑许多趟医院。这既减轻了老年人的奔波之苦,降低了出行风险和交叉感染概率,也解放了家人的时间和精力,让老年群体真正享受到政策红利。

同时,这项政策也有助于推动分级诊疗落地。引导病情稳定的慢病患者就近在基层就医取药,可有效分流大医院的就诊压力,让优质医疗资源更好地服务急危重症患者,推动医疗体系运转更高效、更合理。

好政策要落地见效,安全和规范必须守住底线。基层医生应严格评估,对诊断明确、病情稳定、用药规律的患者方可开具长处方,不能随意放宽标准。药师要认真审核处方,做好用药指导;家庭医生要定期随访,及时掌握患者的身体状况,确保其用药安全。

此外,药品供应、医保结算、服务流程等配套措施也要同步跟上。基层医疗机构要将常用慢病药备足备齐,保障医保报销顺畅,不让老人因缺药、报销麻烦而白跑。对高龄、独居、失能等特殊老人,还可进一步提供代取药、送药上门等延伸服务,把便民工作做得更细更实。

一张长处方,连着大民生。延长慢病处方周期,不只是医疗流程的简单调整,更是以人民为中心发展思想的具体体现。它用更科学、更人性化的方式,解决了群众最关心、最直接、最现实的问题。期待这项暖心政策在各地不折不扣落实到位,不断优化完善,让更多老年慢病患者少跑腿、多安心,真正感受到医疗服务的温度与诚意。



漫画 徐丞

3月23日 周一



7℃—18℃
多云有时阴
早晨局部地区有雾

偏东风
4到5级
阵风6级

3月24日 周二



5℃—17℃
多云

偏东风
转偏南风
3到4级

分类信息新业态

信息超市

地址:中山南路142号 徐州报业传媒有限公司
广告投放热线:0516-85690469 85699850
唯一指定微信号:18652275510



足不出户登报挂失
自助登报小程序

搬家 运输

福顺达搬家

83848383

搬家、搬厂,拆装家具、空调,长短途运输
长期招聘司机、搬运工,包食宿,工资5000元-9000元

仓储、运输、配送
急!急!急!快!快!快!
货主直接找车 车主直接找货

公告 启事

江苏省国大拍卖有限公司 房屋租赁权 网络拍卖公告

受委托,本公司将于2026年3月30日15时在全网司法拍卖厅公开拍卖位于沛县帝王大厦7楼一处房屋为租期3年的租赁使用权,建筑面积约145㎡。
凡有意竞买者,凭有效证件到我公司办理竞买登记手续并缴纳竞买保证金后方可取得竞买资格。即日起在标的所在地公示。详情备案。
报名截止日期:2026年3月27日16时
联系电话:13056259878、18705210165
公司地址:徐州市苏堤南路60号四楼
2026年3月23日

江苏金诺拍卖有限公司 拍卖公告

受委托,本公司定于2026年3月30日10时在中拍平台(<https://paimai.caa123.org.cn>)公开拍卖以下标的:
1.花泥一批,约6077箱;
2.包装箱一批,约2937只。
即日起接受咨询、在标的存放地公开展示,有意竞拍者持有效证件并缴纳一定数额竞买保证金办理报名登记手续。报名截至2026年3月29日17时。
咨询电话:0516-83730769
13505208198
公司地址:徐州市淮海西路241号煤研大厦写字楼802

婚庆 婚恋

相约婚恋

工商注册,市妇联签约,徐州电视台播放过,114可查询,一直是比较信任单位。
地址:宣武路上宣武宾馆三楼308室 电话:83827555
微信:13395220555 快手号:1143461279

鼓楼区天合婚恋

本中心是由民政局主办,政府审批,工商注册的徐州市名牌婚恋机构,为十大金牌红娘单位之一,金牌红娘蒋老师诚心诚意为您服务,发现婚托,赔偿1万元。
电话:15162132231 微信:15162166537

友情提醒:本栏目对所有信息的手续均进行严格审查,仍不敢保证每一条信息的真实性,请客户认真审核,因此产生的一切纠纷均自行解决。